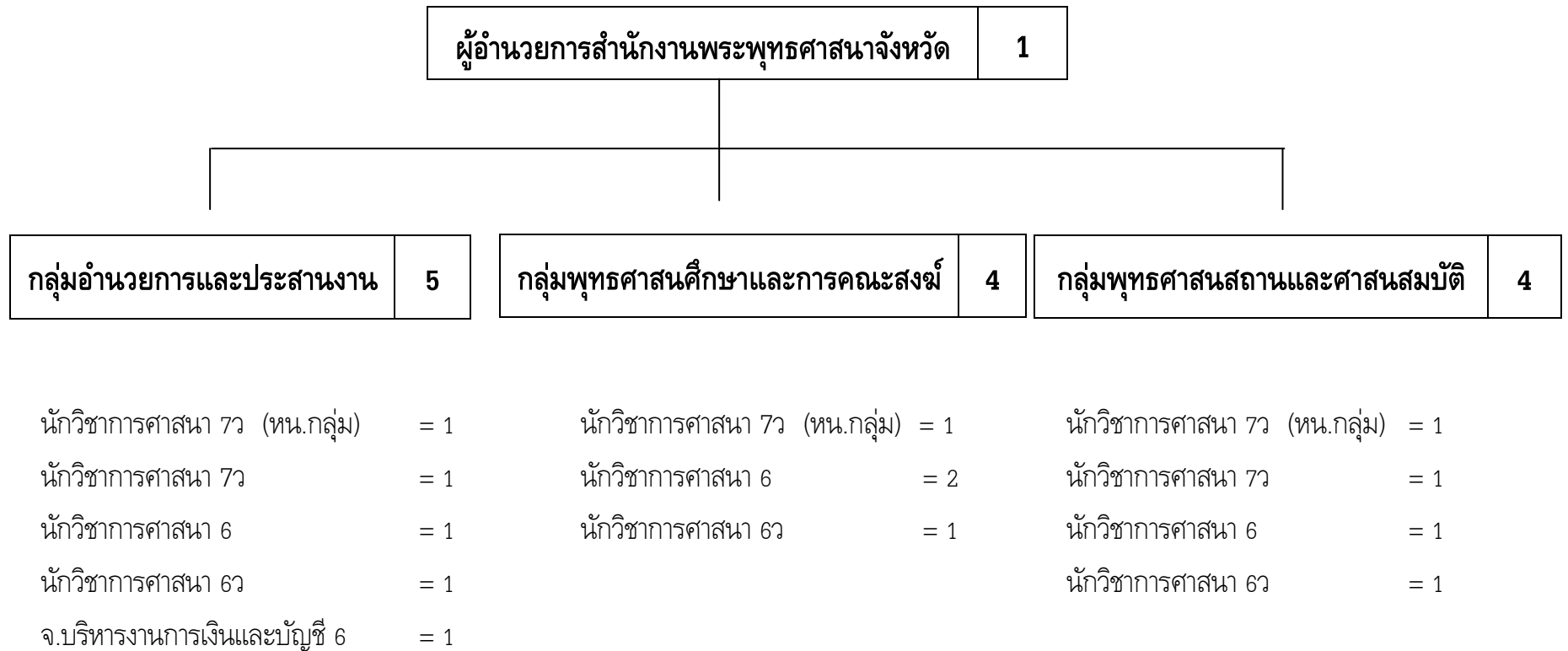


# แผนภูมิโครงสร้างอัตรากำลัง สำนักงานพระพุทธศาสนาจังหวัดนครสวรรค์



# แผนภูมิโครงสร้างและอำนาจหน้าที่ สำนักงานพระพุทธศาสนาจังหวัดนครสวรรค์

## อำนาจหน้าที่สำนักงานพระพุทธศาสนาจังหวัด

- (ก) ศึกษา วิเคราะห์ และรายงานข้อมูลสารสนเทศด้านพระพุทธศาสนา เพื่อกำหนดนโยบายในระดับจังหวัด รวมทั้งเสนอแนะแนวทางแก้ไข
- (ข) ติดตามและประเมินผลการดำเนินงานตามนโยบาย แผนงาน โครงการของหน่วยงานในความดูแลของสำนักงานพระพุทธศาสนาจังหวัด รวมทั้งรายงานผลการดำเนินงาน ปัญหาและอุปสรรคให้หน่วยงานที่เกี่ยวข้องทราบ
- (ค) ส่งเสริม ดูแล รักษา และทำนุบำรุงศาสนสถานและศาสนวัตถุทางพระพุทธศาสนา รวมทั้งดูแล รักษา และจัดการวัดร้างและศาสนสมบัติกลางในจังหวัด
- (ง) ส่งเสริมและสนับสนุนให้วัดเป็นศูนย์กลางการเรียนรู้และแหล่งภูมิปัญญาของชุมชน รวมทั้งส่งเสริมให้มีศูนย์กลางในการจัดกิจกรรมทางพระพุทธศาสนาของจังหวัด
- (จ) ส่งเสริม สนับสนุน และประสานงานด้านการเผยแผ่พระพุทธศาสนา และด้านพุทธศาสนศึกษา รวมทั้งดูแลและควบคุมมาตรฐานคุณภาพการศึกษาของสถานศึกษาในสังกัดภายในจังหวัดให้ผู้เรียนมีความรู้คู่คุณธรรม และพัฒนาบุคลากรทางพระพุทธศาสนา
- (ฉ) รับสนองงาน ประสานงาน และสนับสนุนกิจการและการบริหารการปกครองคณะสงฆ์ ตลอดจนการดำเนินการตามนโยบายและมาตรการในการคุ้มครองพระพุทธศาสนา
- (ช) ส่งเสริมและประสานการดำเนินงานในการปฏิบัติศาสนพิธีและกิจกรรมในวันสำคัญทางพระพุทธศาสนา
- (ซ) ปฏิบัติงานตามกฎหมายในความรับผิดชอบของสำนักงานพระพุทธศาสนาแห่งชาติ ซึ่งกำหนดให้เป็นอำนาจหน้าที่ของผู้ว่าราชการจังหวัดหรือตามที่ได้รับมอบหมาย
- (ณ) ปฏิบัติงานร่วมกับหรือสนับสนุนการปฏิบัติงานของหน่วยงานอื่นที่เกี่ยวข้องหรือที่ได้รับมอบหมาย

## ผู้อำนวยการสำนักงานพระพุทธศาสนาจังหวัด

### กลุ่มอำนวยการและประสานงาน

#### มีหน้าที่ความรับผิดชอบเกี่ยวกับ

- งานบริหารทั่วไป
- งานประชาสัมพันธ์
- งานขอพระราชทานเครื่องราชอิสริยาภรณ์
- งานสรรหาบรรจุแต่งตั้งข้าราชการ / พนักงานศาสนากร
- งานการเงิน บัญชี พัสดุ - การจัดตั้งนักเรียน โรงเรียน
- งานเลขานุการคณะกรรมการพระพุทธศาสนาจังหวัด
- งานวินัย งานคดี วัด ประชาชน
- งานสำรวจข้อมูล สถิติ สารสนเทศ
- งานนโยบายและแผน / งบประมาณ - กลุ่มงานเผยแผ่พระพุทธศาสนา
- งานประสานงานกับสำนักเจ้าคณะจังหวัด / อำเภอ / ตำบล
- งานอื่น ๆ ที่คณะสงฆ์ขอความร่วมมือ

### กลุ่มพุทธศาสนศึกษาและการคณะสงฆ์

#### มีหน้าที่ความรับผิดชอบเกี่ยวกับ

- การจัดสรรเงินอุดหนุนด้านการศึกษาทุกประเภท
- การจัดการศึกษาพระปริยัติธรรมแผนกธรรมบาลี และปริยัติธรรมแผนกสามัญ
- การคัดเลือกแต่งตั้งผู้บริหาร ครู เจ้าหน้าที่ โรงเรียนพระปริยัติธรรมแผนกสามัญ
- การนิเทศติดตามผลและดำเนินการเกี่ยวกับมาตรฐานและคุณภาพการศึกษา
- งานส่งเสริม สนับสนุน งบประมาณบูรณะและพัฒนาวัด เช่น วัดประสงฆวิทยาลัยฯ
- การจัดตั้งกลุ่มและแต่งตั้งประธานกลุ่ม เจ้าหน้าที่กลุ่มโรงเรียน
- งานวิชาการพระพุทธศาสนา (พุทธบัณฑิต)
- สำรวจรวบรวมข้อมูลสถิติเกี่ยวกับครู / นักเรียน
- อาคาร ก่อสร้างอาคารพำนักขีณที่ดินวัดร้าง และศาสนสมบัติกลาง
- การจัดการกรรมวันสำคัญทางพระพุทธศาสนา
- การจัดทำนิตยภัตพระสังฆาธิการ พระสมณศักดิ์ พระเปรียญ และเสนขอสมณศักดิ์

### กลุ่มพุทธศาสนสถานและศาสนสมบัติ

#### มีหน้าที่ความรับผิดชอบเกี่ยวกับ

- งานจัดสร้าง ตั้ง ย้าย รวม ยุบ งานทะเบียน งานส่งเสริมฐานะวัด
- การพัฒนาวัดเป็นอุทยานการศึกษาในวัด วัดพัฒนาตัวอย่าง พัฒนาตัวอย่างดีเด่น วัดแหล่งท่องเที่ยว
- การพัฒนาวัด ให้จัดกิจกรรมการเรียนรู้และเป็นศูนย์รวมจิตใจของประชาชน
- งานสำรวจรังวัด ออกโฉนดและจัดทำทะเบียนวัดร้าง วัดมีพระสงฆ์ที่ได้รับมอบหมาย
- งานออกแบบและก่อสร้างศาสนสมบัติ
- การจัดทำสัญญาเช่าที่ดินวัดร้าง วัดมีพระสงฆ์ที่ได้รับมอบหมาย จัดทำสัญญาเช่า
- การขอรังวัดแสดงกรรมสิทธิ์ การขอเช่า การขอแบ่งแยก ระวังชี้แนวเขตที่ดินวัดร้าง
- การเก็บรักษาเอกสารสิทธิ์ต่างๆ